

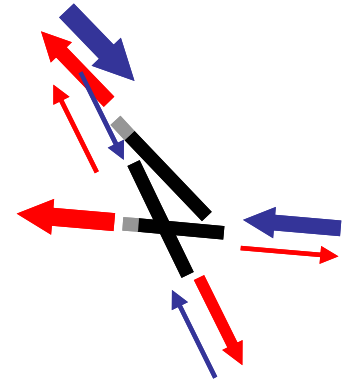


Faktenblatt SIL-Prozess Flughafen Zürich

Variante J-optimiert

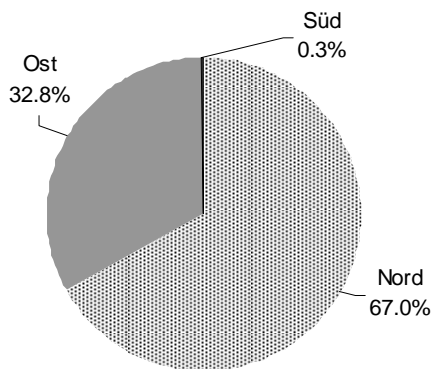
Beschreibung

- Pistensystem mit Verlängerung der Piste 28 im Westen und der Piste 32 im Norden
- Nicht mit aktueller DVO¹ kompatibel
- Im Regelbetrieb von 06.00-21.00 Uhr Hauptlanderichtung von Norden, Starts nach Westen und Süden
- Im Zeitfenster zwischen 10.00-16.00 Uhr mehrstündige Phase mit Ostanflugbetrieb: Ostanflüge mit Starts vor allem nach Norden, zu einem kleineren Teil nach Westen
- Im Regelbetrieb ab 21.00 Uhr: Ostanflüge mit Starts vor allem nach Norden, zu einem kleineren Teil nach Westen
- Besondere Wettersituationen:
 - Bise: Nordanflüge, Starts nach Osten und Süden
 - Westwind: Ostanflüge, Starts nach Norden und Westen
 - starker Nordwind und schlechte Sicht (sehr seltene Wettersituation, Rückenwindkomponente für Nordanflüge zu hoch und Sicht für Ostanflüge zu schlecht): Südanflüge

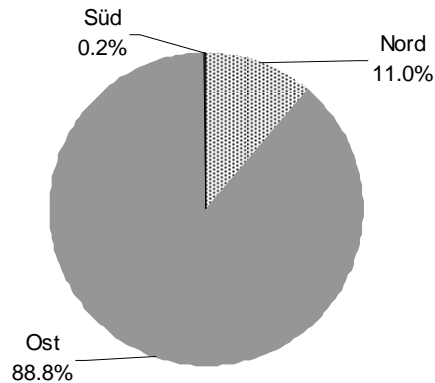


Zeitliche Anteile der Flugbetriebskonzepte (Anflugrichtungen)

Tag 06.00 bis 22.00 Uhr

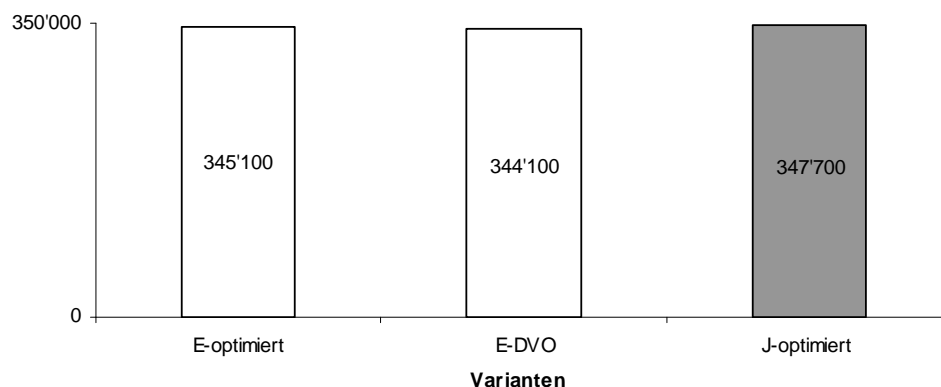


Nacht 22.00 bis 23.00 Uhr



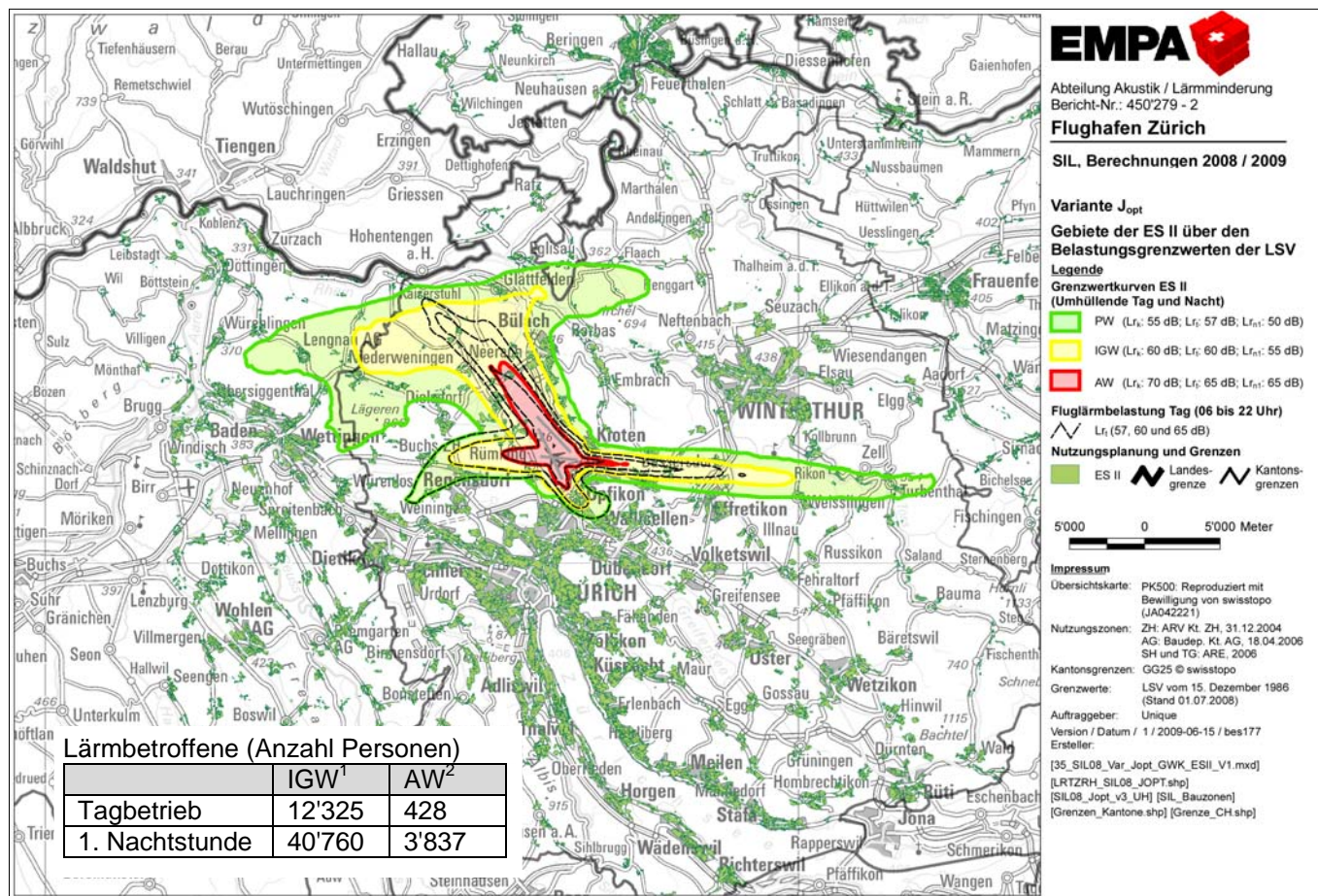
Kapazität und Verkehrsleistung

Prognostizierte Flugbewegungen für das Jahr 2030



¹DVO: Deutsche Durchführungsverordnung, mit welcher Deutschland die Benützungsbegrenzungen im süddeutschen Luftraum für An- und Abflüge zum/vom Flughafen Zürich regelt.

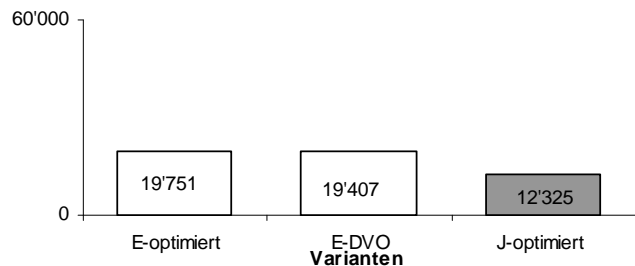
Lärmkurve



Lärmauswirkungen (IGW)

Anzahl betroffene Personen

Tag (06.00 - 22.00 Uhr)
 (basierend Lärmkurve Tag)



Erste Nachtstunde (22.00 - 23.00 Uhr)
 (basierend auf Lärmkurve Nacht)



¹IGW: Immissionsgrenzwert gemäss Lärmschutzverordnung
²AW: Alarmwert gemäss Lärmschutzverordnung