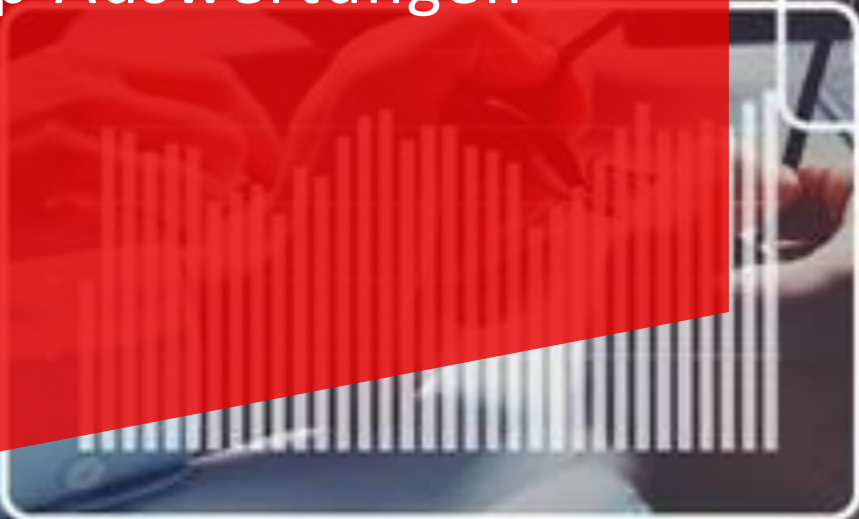
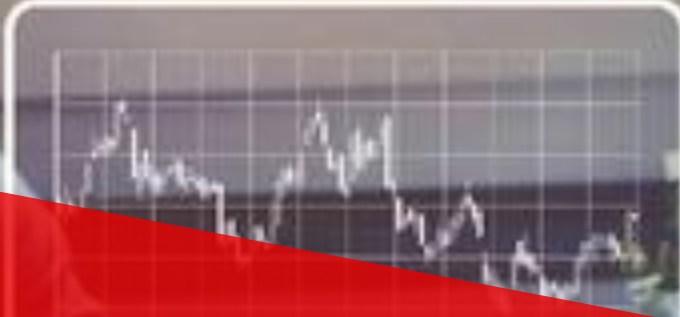


KFMS
(Kundenbewegungsdaten):
Mock-up Auswertungen



Auswertungen.

Reporting Beispiele wie sie bei SBB Immobilien zur Anwendung kommen sollen

1. Frequenzentwicklung
2. Personenfluss
3. Bahnhof – Performancekennzahlen
4. Shop – Performancekennzahlen
5. Demografie (Kundenwissen)
6. Kundensegmente (Kundenwissen)
7. Reinigung

1. Frequenzentwicklung

Inhalt

- Durchschnittliche Bahnhofsfrequenzen pro Tag
- Frequenzentwicklung in % pro Jahr gegenüber Vorjahr
- Frequenzentwicklung in % pro Monat gegenüber Vorjahr

Anwendungsfälle

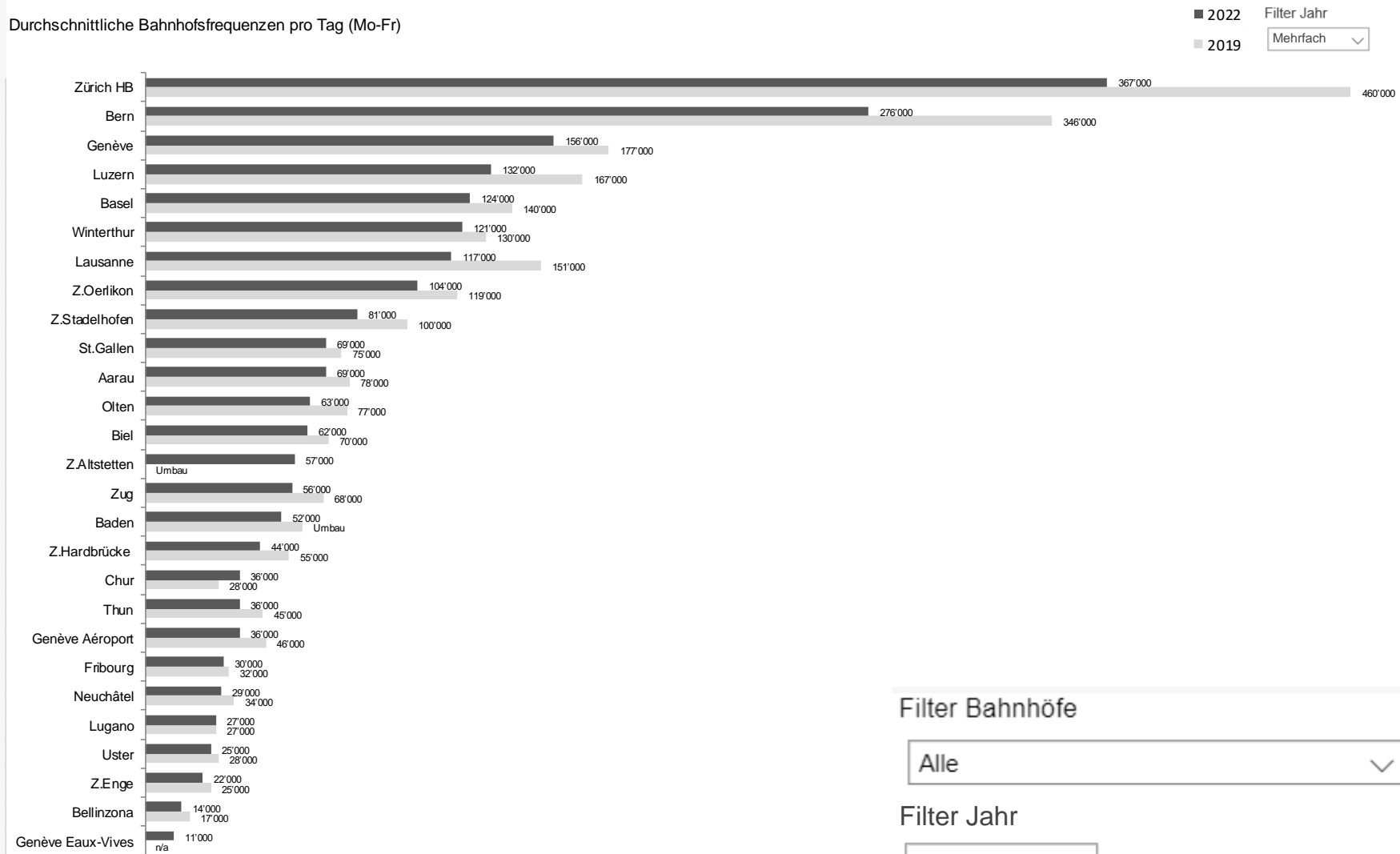
- Monitoring Frequenzentwicklung (Frühwarnsignal)
- Vermarktung



Filter Bahnhöfe

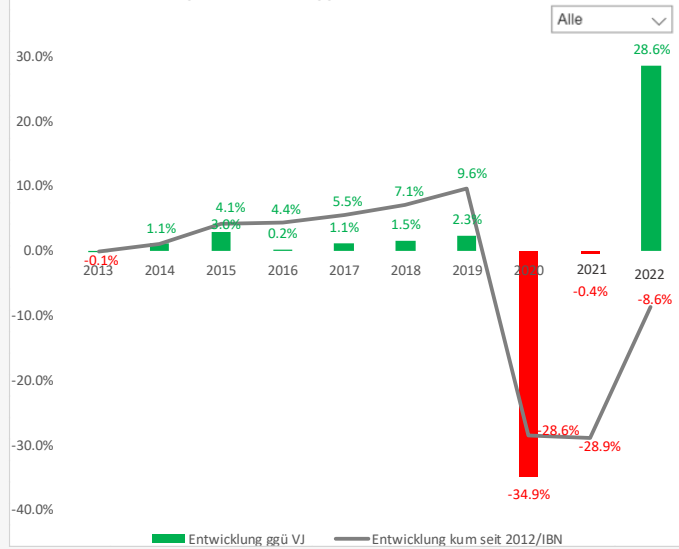
Alle

Durchschnittliche Bahnhofsfrequenzen pro Tag (Mo-Fr)

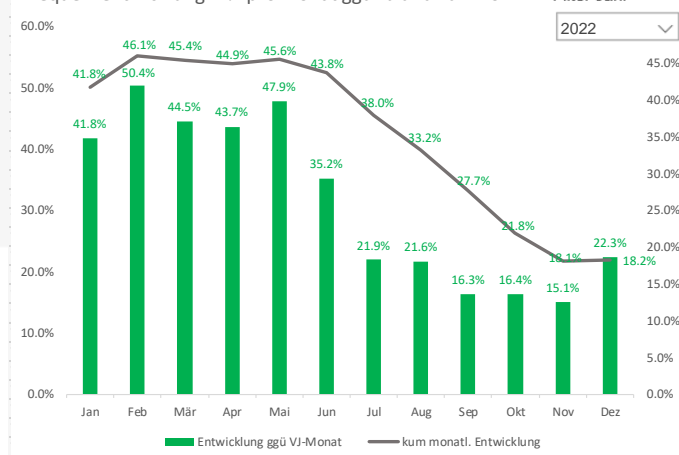


2022 Filter Jahr
2019 Mehrfach

Frequenzentwicklung in % pro Jahr ggü VJ und kum seit 2012



Frequenzentwicklung in % pro Monat ggü VJ und kum 2022



Filter Bahnhöfe

Alle

Filter Jahr

Alle

2. Personenfluss

Inhalt

- Personenflusskarte
- Heatmap (Personendichte)
- Heatmap (Aufenthaltszeit)
- Quelle-Ziel-Diagramm

Anwendungsfälle

- Überprüfung und Optimierung Nutzungsmix
- Vermarktung
- Möblierungs- und Nutzungskonzepte
- Dimensionierungen / Umbauprojekte
- Reinigung
- Sicherheit

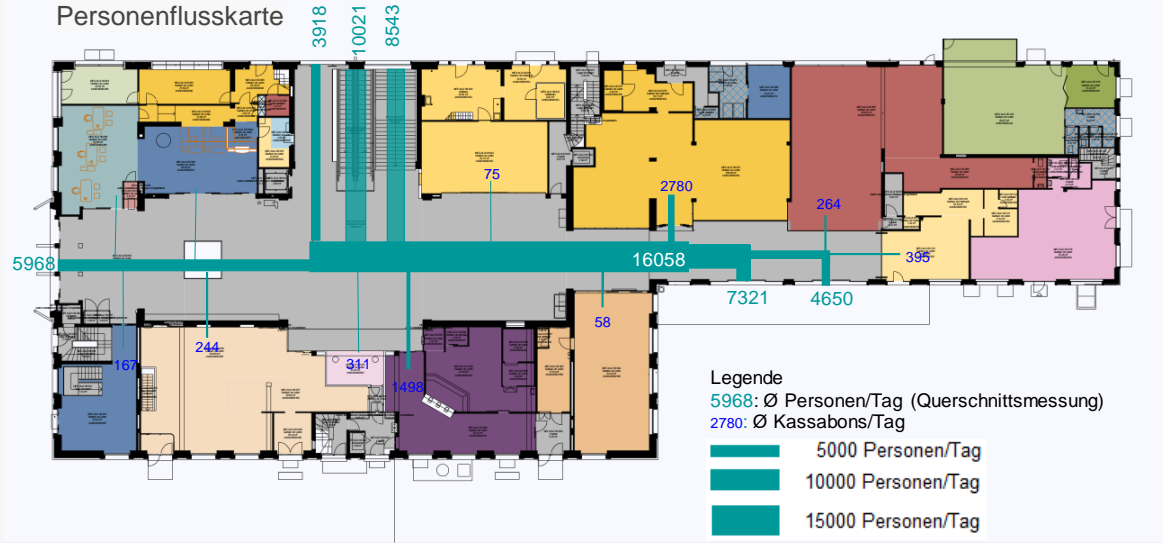
Filter Bahnhöfe

Filter Monat/Jahr

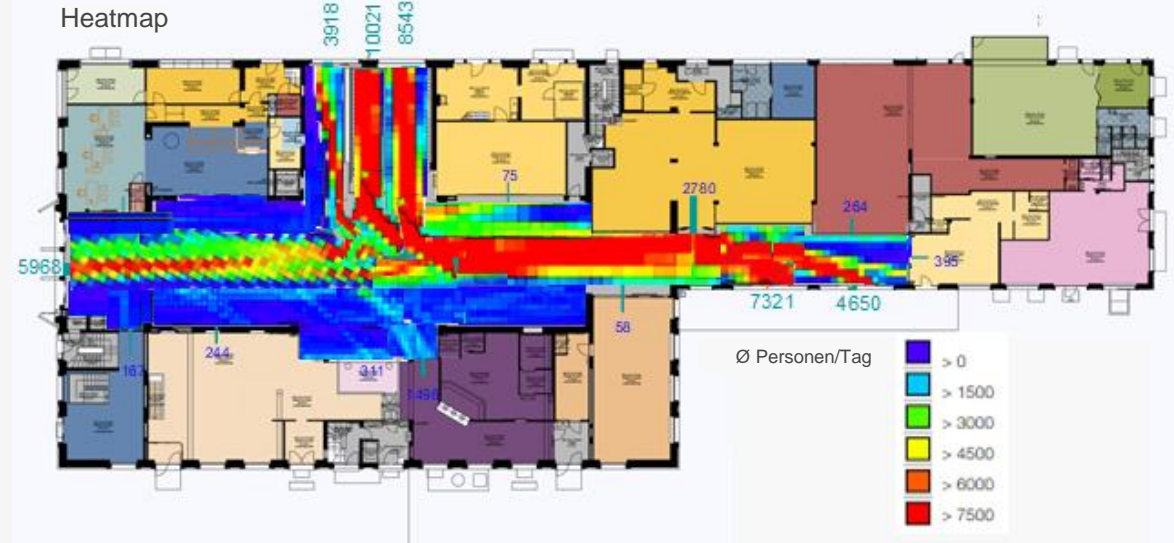
Neuchâtel

09/2022

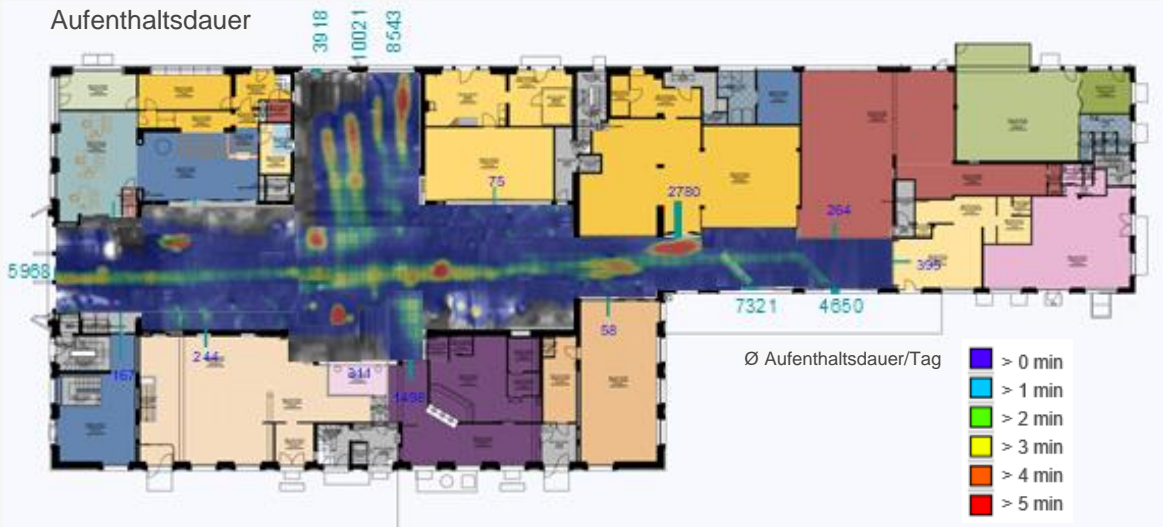
Personenflusskarte



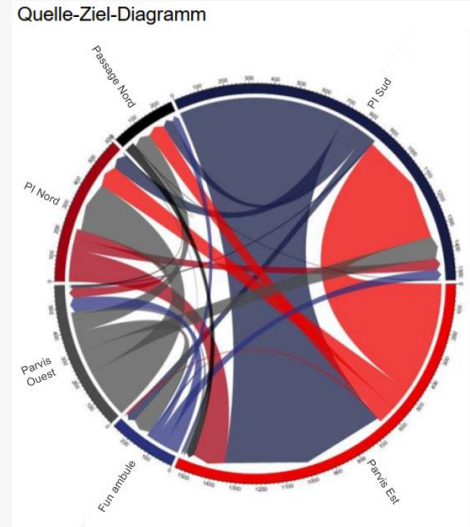
Heatmap



Aufenthaltsdauer



Quelle-Ziel-Diagramm



3. Bahnhof - Performancekennzahlen

Inhalt

- Dreijahresvergleich Drittumsatz zu Frequenzen
- Aufteilung nach Branchengruppen: Verkaufsfläche, Kassabons, Drittumsatz, Mieterertrag
- Konversionsrate, Ø Einkaufsbetrag
- Branchen-Portfoliomodell nach Konversionsrate und Ø Einkaufsbetrag
- Bahnhof-Portfoliomodell nach Konversionsrate und Ø Einkaufsbetrag

Anwendungsfälle

- Monitoring Drittumsatz-/Frequenzentwicklung
- Überprüfung und Optimierung Nutzungsmix
- Optimierung Branchen- und Bahnhofperformance

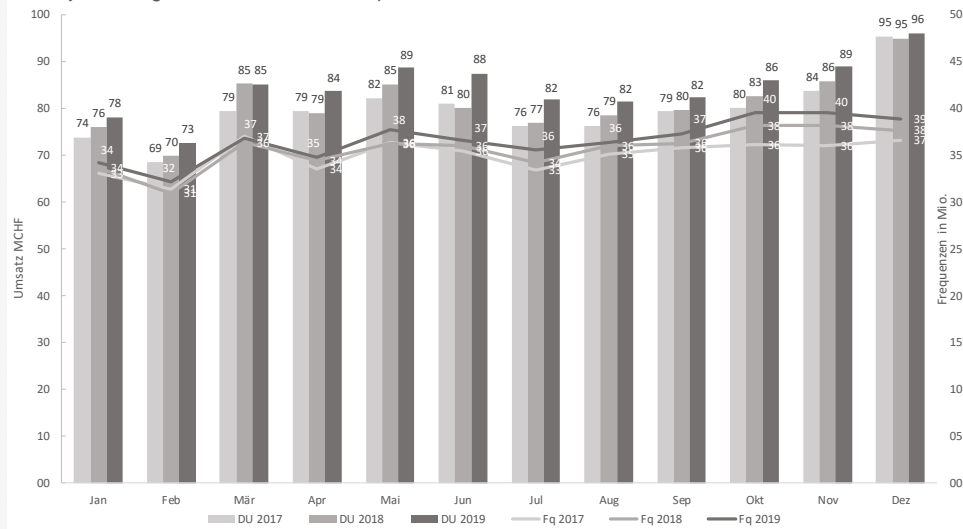
Filter Bahnhöfe

Mehrfachauswahl

Filter Jahr

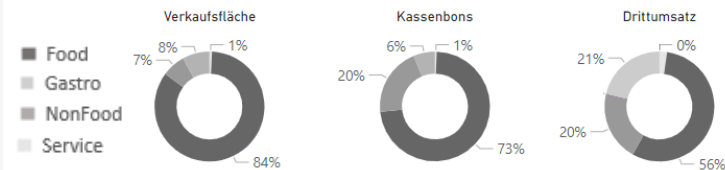
2019

Dreijahresvergleich Dritturnsatz zu Frequenzen, 2017-19, in Mio. CHF

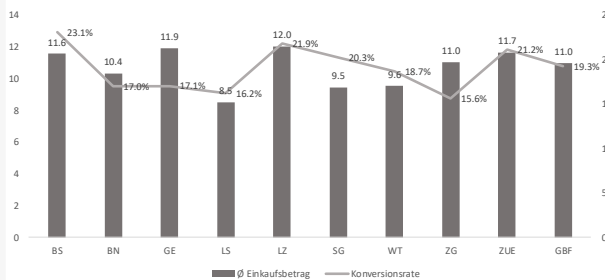


Aufteilung nach Branchengruppe

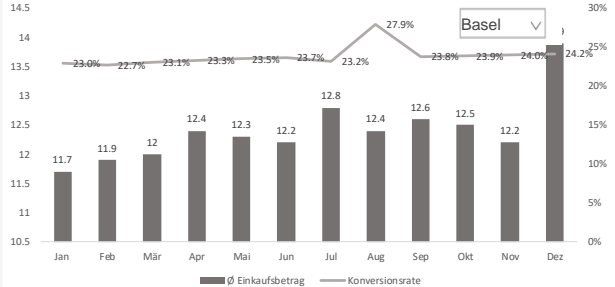
letzte 12 Monate



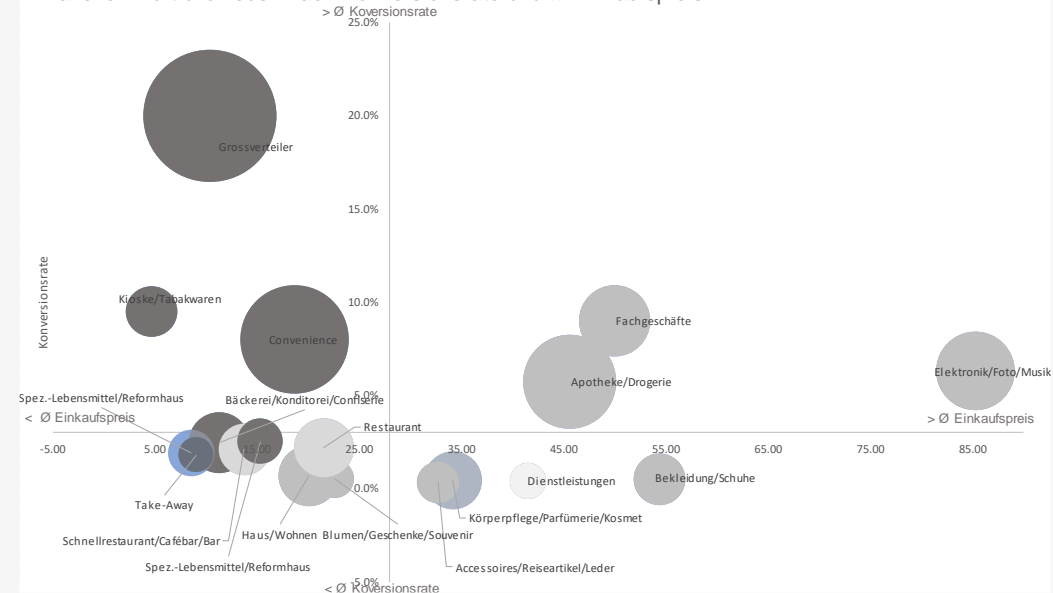
Konversionsrate, Ø Einkaufsbetrag



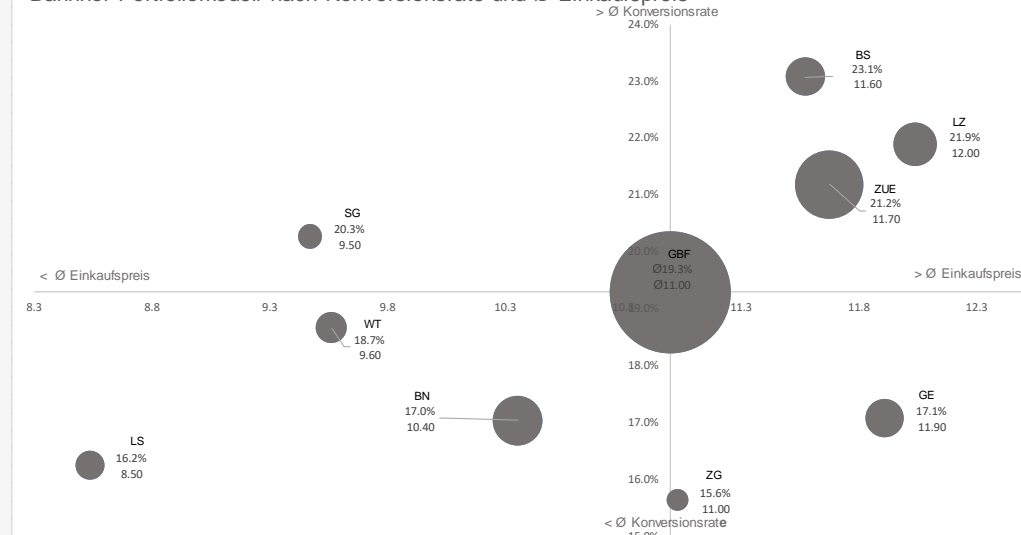
Konversionsrate, Ø Einkaufsbetrag



Branchen Portfoliomodell nach Konversionsrate und Ø Einkaufspreis



Bahnhof Portfoliomodell nach Konversionsrate und Ø Einkaufspreis





4. Shop - Performancekennzahlen

Inhalt

- Performance-Vergleich
- Shop-Besucher im \emptyset Tagesverlauf pro Branchengruppe
- Shop-Besuchsrate: \emptyset Tagesverlauf
- Korrelationskoeffizient Umsatz und Shoppassanten
- Shop-Besucherate, Konversionsrate
- Abschöpfungsrate

Anwendungsfälle

- Monitoring Mieterperformance
- Mieterbetreuung
- Überprüfung und Optimierung Nutzungsmix



Filter Bahnhöfe

Genève Eaux-Vives

Filter Monat/Jahr

12/2022

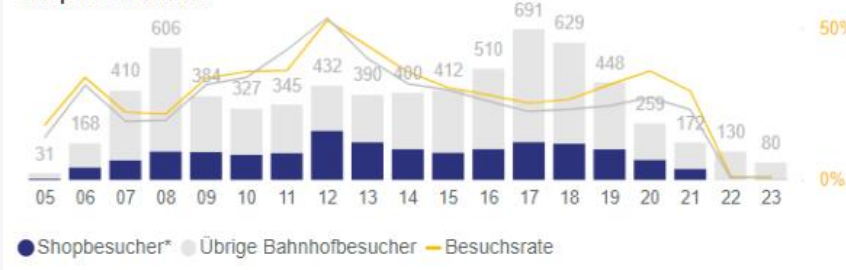
Performance-Vergleich

Shop	Drittumsatz	Kassabons	Umsatz pro Besucher	Umsatz pro m ²	Besuchersrate*	ΔVM	Konversionsrate*	Absch.-Rate*
	4.363 Tsd. ▼	117.131	1230 ▼	47.811	2% ▲	75%	3349% ▼	78.5%
	3.456 Tsd. ▲	191.002	1364 ▲	10.105	2% ▲	24%	7575% ▲	128,6%
	2.385 Tsd. ▲	242.591	50 ▼	5.104	31% ▲	40%	526% ▼	162,6%
	2.198 Tsd. ▲	259.056	1094 ▲		0%	4%	223324% ▲	173,7%
	1.812 Tsd. ▲	75.095		4.242				50,3%
	1.771 Tsd. ▼	101.814	802 ▼	18.267	1% ▲	1213%	4611% ▼	68,2%
	1.731 Tsd. ▲	130.675	287 ▼	7.622	4% ▲	1639%	2167% ▼	87,7%
	1.640 Tsd. ▲	116.037	1209 ▼	7.304	1% ▲	55%	9743% ▼	77,8%
	1.357 Tsd. ▲	123.179	518 ▲	20.560	2% ▲	21%	4703% ▲	82,6%
	1.303 Tsd. ▼	106.688	275	12.770	3% ▲	43%	2249% ▼	71,5%
	1.225 Tsd. ▼	58.551	203 ▼	4.257	4% ▲	51%	972% ▼	39,2%
	1.169 Tsd. ▼	161.354	3257 ▼	7.698	0%	62%	84945% ▼	188,2%
	1.129 Tsd. ▲	111.644	152 ▼	7.328	5% ▲	64%	1506% ▼	74,8%
	324 Tsd. ▼	27.606	411 ▲	4.829	1% ▲	35%	3503% ▲	18,5%
	25.521 Tsd. ▼	1.823.507	305 ▼	108.062	56% ▲	63%	2179% ▼	1222,4%

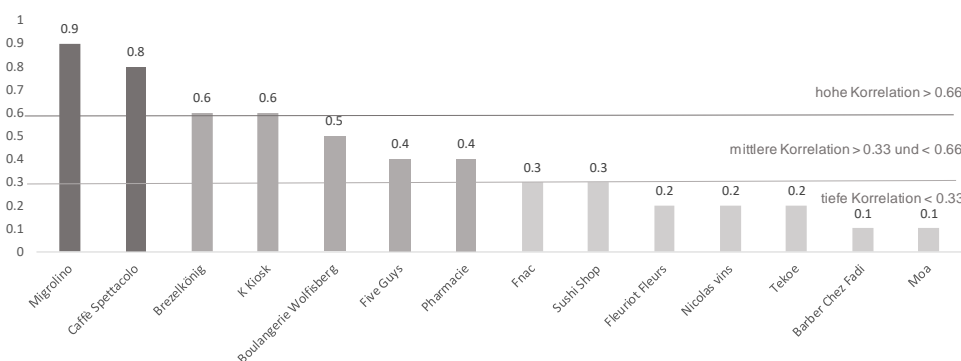
Vergleich Vormonat ▲ Zunahme (ab + 4%) ▼ Abnahme (ab - 4%)

* Besucher rate = Shopbesucher pro Bahnhofbesucher
* Konversionsrate = Kassabons pro Shopbesucher
* Abschöpfungsrate = Kassabons pro Bahnhofbesucher

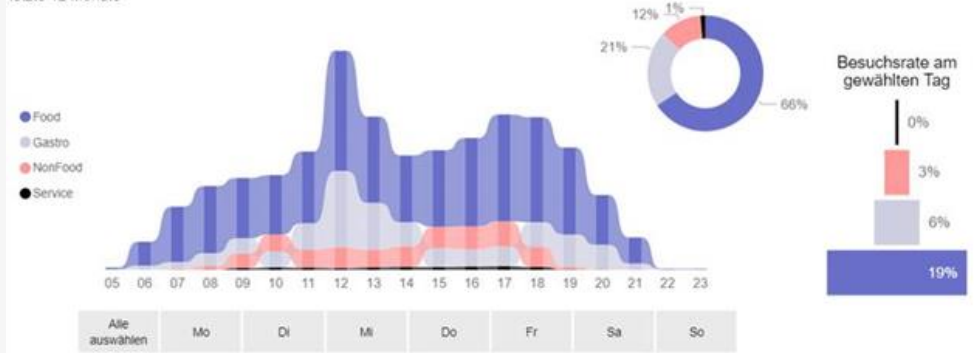
Durchschnittlicher Tagesverlauf
Shop-Besuchersrate



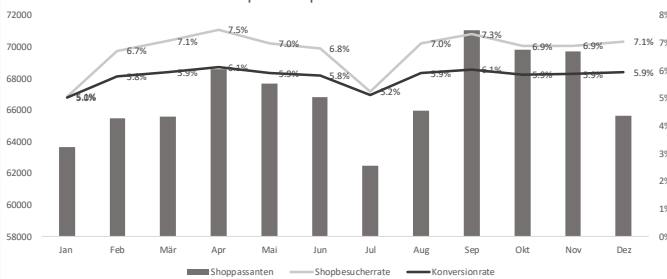
Korrelationskoeffizient Umsatz und Shoppassanten



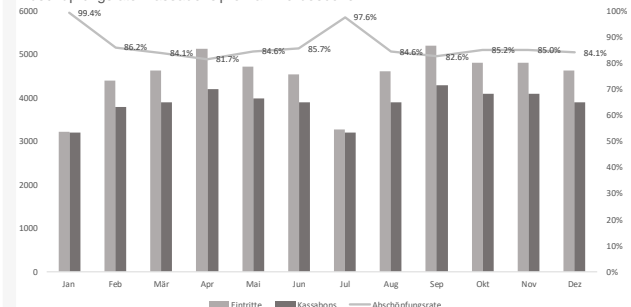
Shopbesucher im durchschnittlichen Tagesverlauf
letzte 12 Monate



Shopbesuchersrate: Shopbesucher pro Bahnhofbesucher
Konversionsrate: Kassabons pro Shopbesucher



Abschöpfungsrate: Kassabons pro Bahnhofbesucher



5. Demografie (Kundenwissen)

Inhalt

- Anteile Geschlechter
- Tagesgang nach Geschlechter
- Altersklassen nach Geschlechter, inkl. Anteil Ladenbesucher

Anwendungsfälle

- Vertiefung Kundenwissen
- Überprüfung und Optimierung Nutzungsmix

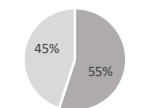
Filter Bahnhöfe

Neuchâtel

Filter Jahr

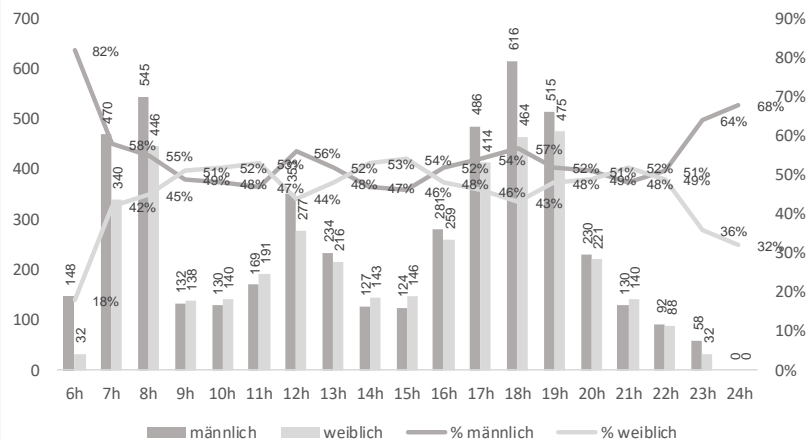
09/2022

Anteile Geschlechter

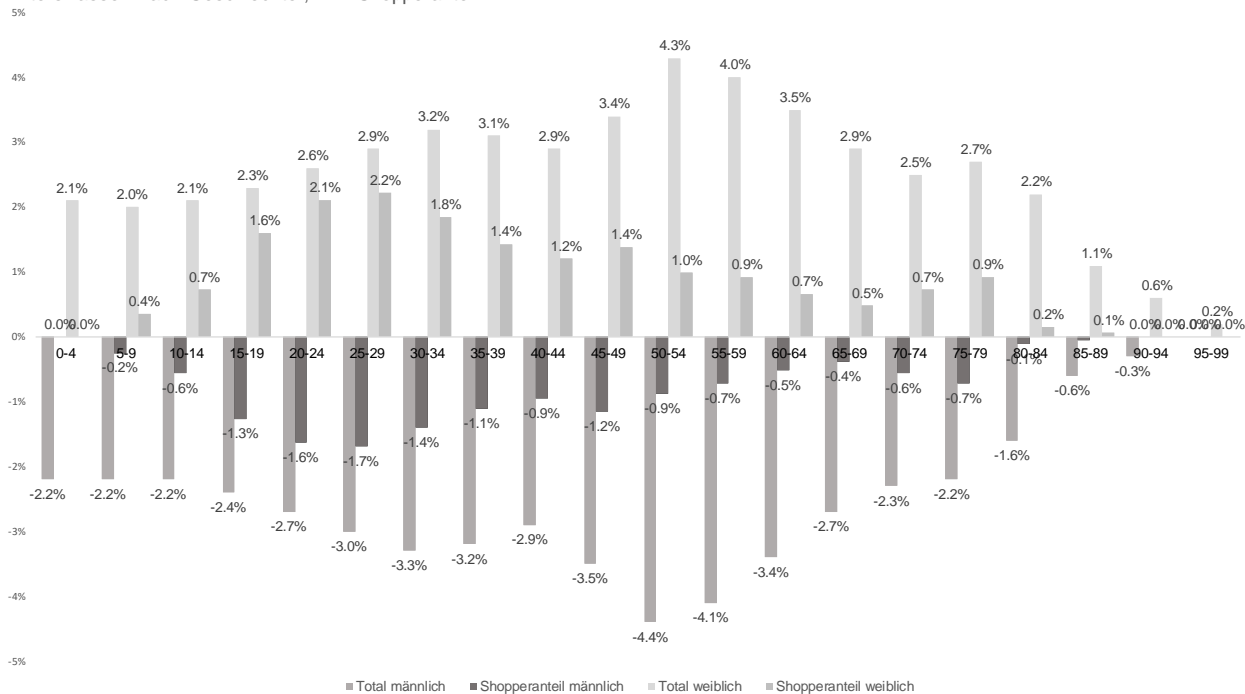


■ männlich ■ weiblich

stündlicher Tagesgang nach Geschlecht, inkl. -anteile



Altersklassen nach Geschlechter, inkl. Shopperanteil



6. Kundensegmente (Kundenwissen)

Inhalt

- Tagesgang nach Aufenthaltszweck
- Tagesgang nach Geschäftsfelder
- Aufenthaltsdauer nach Aufenthaltszweck
- Aufenthaltsdauer nach Geschäftsfelder

Anwendungsfälle

- Vertiefung Kundenwissen
- Überprüfung und Optimierung Nutzungsmix
- Massnahmen zur Attraktivitätssteigerung
- Nutzungskonzepte

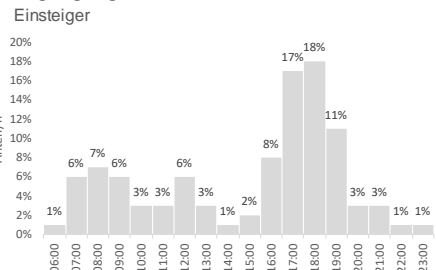
Filter Bahnhöfe

Filter Monat/Jahr

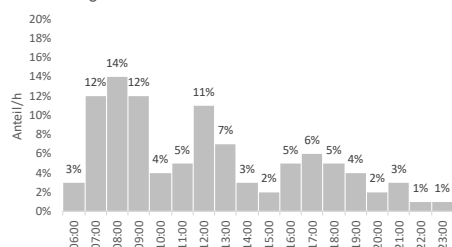
Genève Eaux-Vives

09/2022

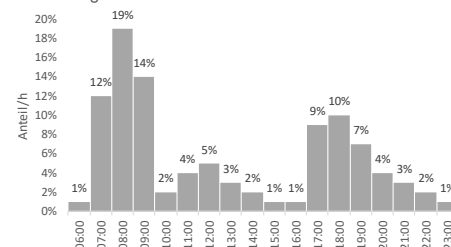
Tagesgang nach Aufenthaltszweck



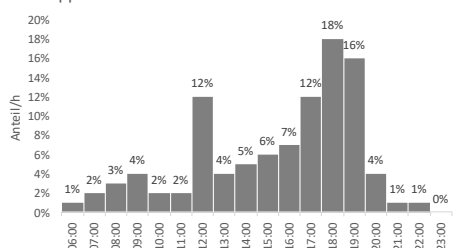
Aussteiger



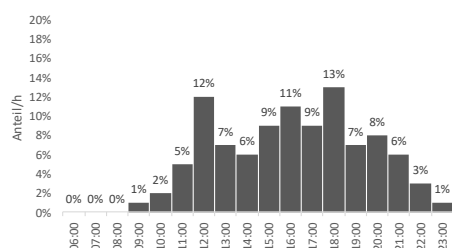
Umsteiger



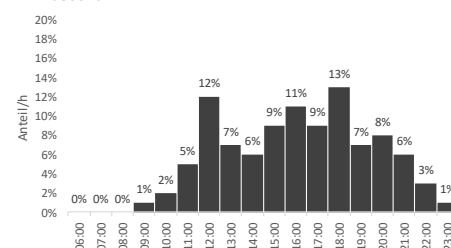
Shopper



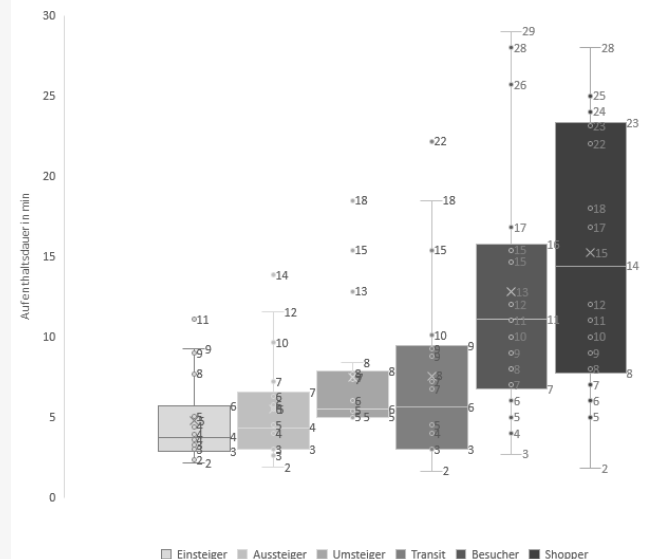
Transit



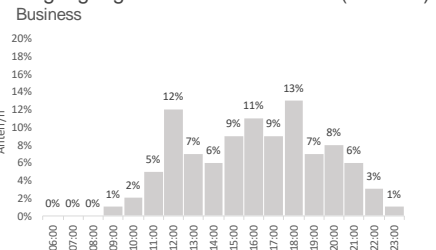
Besucher



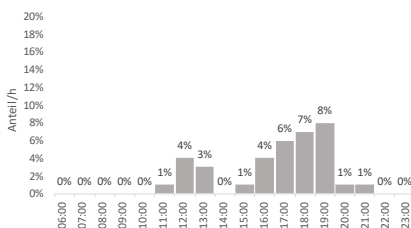
Aufenthaltsdauer nach Aufenthaltszweck



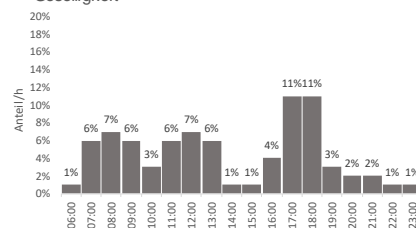
Tagesgang nach Geschäftsfelder (IM-MKT)



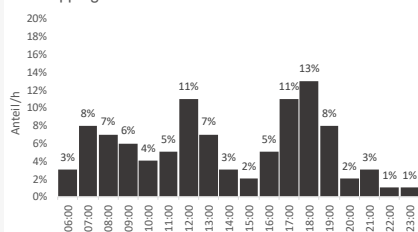
Events



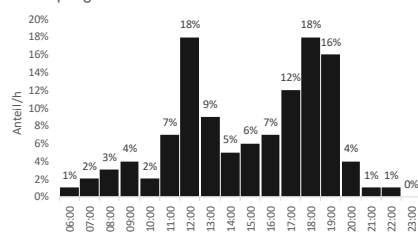
Geselligkeit



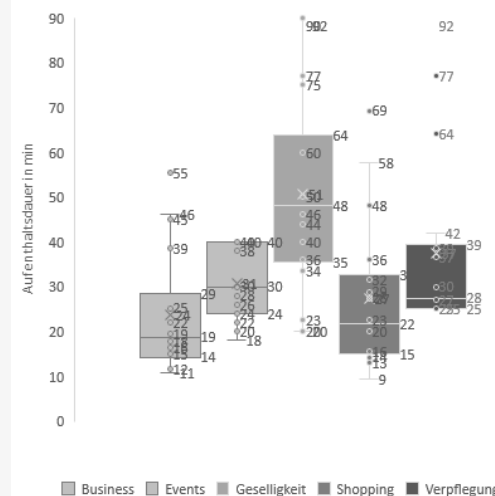
Shopping



Verpflegen



Aufenthaltsdauer nach Geschäftsfelder



7. Reinigung

Inhalt

- Füllstand
- Frequenzbelegung: maschinelle Reinigung
- Nutzung und Belegungsgrad: Sitzgelegenheiten in Verweilräumen
- Reinigungskosten

Anwendungsfälle

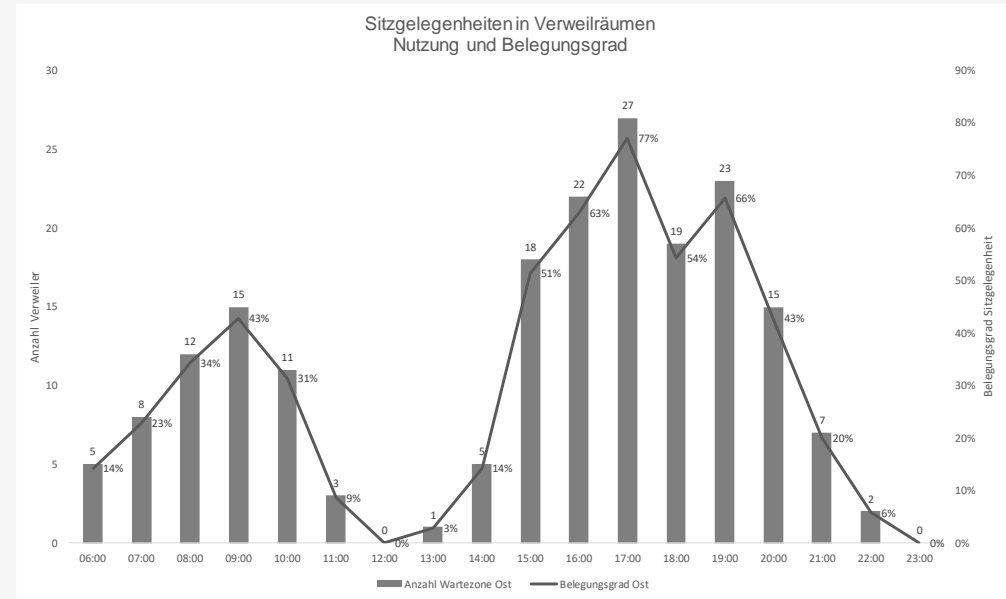
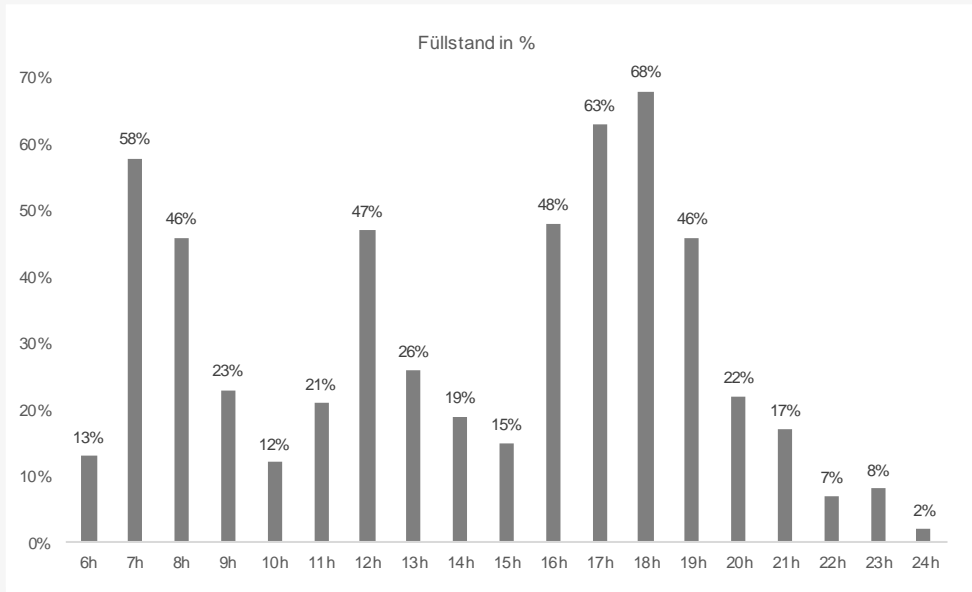
- Reinigungsplanung
- Kurzfristige Disposition Reinigungseinsätze
- Optimierung Reinigungskosten

Filter Bahnhöfe

Neuchâtel

Filter Monat/Jahr

09/2022



Frequenzbelegung: maschinelle Reinigung

Bahnhofzone	1	2	3	4	5	6	7	8	9	10	11	12	13	14	15	16	17	18	19	20	21	22	23	24
Bahngeschoss West																								
Bahngeschoss Mitte																								
Bahngeschoss Ost																								
Stadtebene West																								
Stadtebene Mitte																								
Stadtebene Ost																								
1.OG West																								
1.OG Mitte																								
1.OG Ost																								

maschinelle Reinigung

ja	
vorsicht	
nein	

